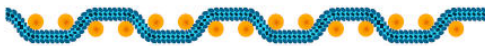
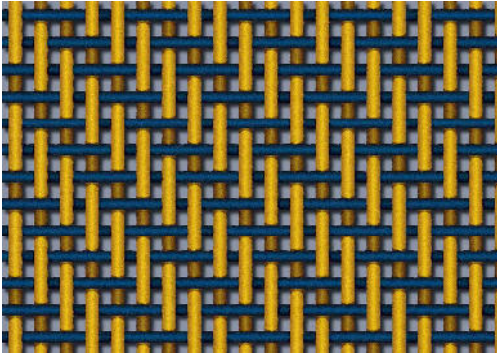


**2/2 Körper**

# Aero



**Bundhose Aero mit Schenkeltaschen**

Eine exklusive Produktlinie, die in Zusammenarbeit mit namhaften Kunden und Textilinstituten entwickelt wurde. Diese bietet unserem Kunden ein sehr interessantes Preis-/Leistungsverhältnis über die gesamte Bandbreite persönlicher Schutzausrüstungen.

Die 2/2 Körper-Bindung macht die Kleidung atmungsaktiv, hautsympathisch und einlauffest. Das Polyester-Baumwoll-Mischgewebe (65% Polyester, 35% Baumwolle) ist sehr reiß- und scheuerfest. Das Material hält länger und ist absolut pflegeleicht. Die Polyesterfaser verleiht der Kleidung eine 5 - 8 mal höhere Reiß- und Scheuerfestigkeit im Vergleich zu anderen Stoffen. Die Gewebe haben einen angenehmen Griff und transportieren die Feuchtigkeit

**Farbe:** marine  
**Qualität:** 65%PES/35%Bw 2/2 Körper  
**Größen:** 40 - 62 / 88 -110 / 24 -27



**RUNDE**



Berufskleidung  
Arbeitsschutz

## Bundhose **AERO** in verschiedenen Ausführungen



Ohne Reflexstreifen:

Mit 1x 50mm Reflexstreifen:

Mit 2x 50mm Reflexstreifen:

Ohne Schenkeltaschen:

Als Baumwolle ohne Reflex:

Mit Bw 1x 50mm Reflexstreifen:

Mit Bw 2x 50mm Reflexstreifen:

Mit 2x 25mm Reflexstreifen:

Mit 2x 25mm Reflexstreifen und Knietasche:

Bestell-Nr. 104526

Bestell-Nr. 104560

Bestell-Nr. 104596

Bestell-Nr. 104345

Bestell-Nr. 101410

Bestell-Nr. 101440

Bestell-Nr. 101439

Bestell-Nr. 105059

Bestell-Nr. 105136

# AERO

**RUNDE**



Berufskleidung  
Arbeitsschutz

## Damenhose AERO mit Schenkeltaschen

Bestellnummer: 100204



Atmungsaktiv, hoher Tragekomfort, reiß- und scheuerfest, strapazierfähig, pflegeleicht, für robusten Einsatz, langlebige Tragedauer und hohe Farbechtheit.  
Bundverschluss mit Jeansknopf, mit Lochgummi elastisch verstellbar, 8 Gürtelschlaufen, je Seite 1 Bundfalte; im Schlitz Reißverschluss.

2 Seitentaschen; 1 Gesäßtasche mit Patte und Klett  
2 Beintaschen mit Reißverschluss und mit Patte und Klett, rechts mit 2 innenliegenden Maßstabtaschen

**Farbe:** marine

**Qualität:** 65%PES/35%Bw 2/2 Körper

**Größen:** 36 - 48

## Bundjacke AERO

Atmungsaktiv, angenehmer Tragekomfort, reiß- und scheuerfest, pflegeleicht.  
Blouson mit Revers-/Umlegekragen; verdeckte RV-Leiste mit 1 Druckknopf.  
2 Brusttaschen mit Kunststoff-RV und Taschenpatten.  
Oberhalb der rechten Brusttasche Flauschstreifen für Namensschild.  
2 Innentaschen.  
weitenverstellbare Manschetten mit Druckknöpfen.



**Farbe:** marine

**Qualität:** 65%PES/35%Bw 2/2 Körper

**Größen:** 42/44/ - 60/62

Unsere AERO-Bundjacke gibt es in verschiedenen Varianten!

**Ohne** Reflexstreifen: Bestellnummer 100689

Mit **1x** 50mm Reflexstreifen: Bestellnummer 101403

# AERO

**RUNDE**



Berufskleidung  
Arbeitsschutz

Kombination AERO mit Schenkeltaschen

Bestellnummer: 100052



Pflege kann kaum einfacher sein. Einfach waschen, trocknen lassen und gleich wieder anziehen - ohne Bügeln glatt, Atmungsaktiv, hoher Tragekomfort, reiß- und scheuerfest, strapazierfähig, pflegeleicht, für robusten Einsatz, langlebige Tragedauer und hohe Farbestabilität. Schulterpatte, Golf Falte, eingekappter Ärmel, 2 Taschendurchgriffe mit Klett. 1 Brusttasche mit Patte und innen Reißverschluss, 2 Schenkeltaschen Schwedenfalte mit Patte, rechts Innentasche. Gesäßtasche rechts mit Patte, Klett, Flap, und 4,5cm mit Lochgummi und Knopf.

**Farbe:** marine

**Qualität:** 65%PES/35%Bw 2/2 Körper

**Größen:** 44/46 - 64/66

Latzhose AERO mit Schenkeltaschen

Bestellnummer: 100130

Pflege kann kaum einfacher sein: Einfach waschen, trocknen lassen und gleich wieder anziehen - ohne Bügeln glatt, Atmungsaktiv, hoher Tragekomfort, reiß- und scheuerfest, strapazierfähig, pflegeleicht, für robusten Einsatz, langlebige Tragedauer und hohe Farbestabilität. verstellbare elastische Träger mit Fixlockschnallen, hochgezogenes Rückenteil 1 Latztasche mit Reißverschluss und mit Patte und Klett + 2 seitliche Stiffächer. 2 Seitentaschen; 1 Gesäßtasche mit Patte und Klett, 2 Beintaschen mit Reißverschluss und mit Patte und Klett, rechts mit 2 innenliegenden Maßstabtaschen, 2 weitenverstellbare Seitenverschlüsse mit Jeansknopf und Klett im Schlitz Reißverschluss.

**Farbe:** marine

**Qualität:** 65%PES/35%Bw 2/2 Körper

**Größen:** 44 - 64



# AERO



Bundhose AERO mit Schenkeltaschen weiß

Bestellnummer: 100634



Atmungsaktiv, hoher Tragekomfort, reiß- und scheuerfest, strapazierfähig, pflegeleicht, für robusten Einsatz, langlebige Tragedauer und hohe Farbestabilität.  
Bundverschluss mit Jeansknopf; mit Lochgummi elastisch verstellbar, 8 Gürtelschlaufen, je Seite 1 Bundfalte; im Schlitz Reißverschluss.

2 Seitentaschen; 1 Gesäßtasche mit Patte und Klett  
2 Beintaschen mit Reißverschluss und mit Patte und Klett, rechts mit 2 innenliegenden Maßstabtaschen

**Farbe:** marine

**Qualität:** 65%BW/35%PES 2/2 Körper

**Größen:** 40 - 62 / 88 -110 / 24 -27



**RUNDE**



Berufskleidung  
Arbeitsschutz

● medic  
● protect  
● image

# Maintenance

Bundjacke Maintenance  
Bundhose Maintenance  
Latzhose Maintenance

Bestellnummer: 103908  
Bestellnummer: 103925  
Bestellnummer: 103909



Atmungsaktiv, hoher Tragekomfort, reiß- und scheuerfest, strapazierfähig, pflegeleicht, für robusten Einsatz, langlebige Tragedauer und hohe Farbechtheit.

**Jacke, Flugzeugwartung  
marine; Besatz: grau  
2/2 Körper 100% BW**



**Bundhose, Maintenance  
marine; Besatz: grau  
2/2 Körper 100% BW**

**Farbe:** marine/grau  
**Qualität:** 100% Baumwolle  
**Größen Hose:** 42 - 62, 90 - 106  
**Größen Jacke:** 42/44 - 62/64